

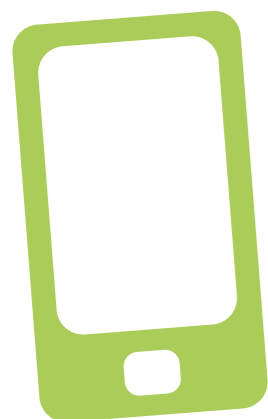
Følg dit forbrug

TJEK TEMPERATUREN PÅ MOBILEN

Med vores app eForsyning kan du følge dit forbrug og din returtemperatur, lige når det passer dig. Hent app'en til din smartphone med det samme.

App'en giver dig overblik over

- Dit forbrug i forhold til forventet forbrug
- Udsving i forbruget
- Din returtemperatur i forhold til forventet returtemperatur.



Til brug ved log-in skal du bruge den pin-kode, som du har modtaget fra varmeværket.

Varmemåleren fjernaflæses regelmæssigt – typisk 1-2 gange om måneden, hvilket giver dig et godt overblik af forbrug.

Du kan også følge dit varmeforbrug ved at logge ind på eForsyning via vores hjemmeside www.fjernvarmevaerk.dk.

ET VELHOLDT INSTALLATION GIVER BEDRE AFKØLING

Vi anbefaler at du holder din varmeinstallation i god stand. Dette kan du gøre ved regelmæssigt at få installationen gennemgået af en fagmand.

TILSKUD TIL ENERGIBESPARELSER

Høng Varmeværk giver energisparetilskud til eftersyn af fjernvarmeinstallation, såfremt eftersyn udføres efter værkets retningslinier. Se mere på værkets hjemmeside.



FÅ GODE RÅD OG VEJLEDNING HOS VARMEVÆRKET

På varmeværkets hjemmeside kan man finde gode råd og vejledning om motivationstariffen. Man kan også kontakte varmeværket pr. mail eller på telefon inden for kontorets åbningstid.

Lavere forbrug kommer alle til gode

Du kan selv bidrage til at holde din varmepris i ro, både ved at investere i energiforbedringer derhjemme og ved at sørge for en lav returtemperatur. Når du bruger mindre varme, begrænser du samtidig den negative effekt på klima og miljø.

DINE FORDELE:

- Lavere varmeregning
- Mere miljørigtig varme

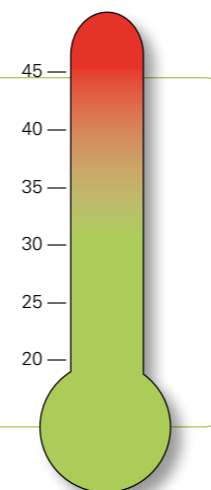
VORES FÆLLES FORDELE:

- Mindre varmetab i rør
- Bedre udnyttelse af brændslet
- Mindre forbrug af fjernvarmevand
- Reduktion af elforbrug til pumper
- Øget effektivitet og bedre drift
- Mindre rør
- Bedre økonomi



MOTIVATIONSTARIFFEN

Hvis du sørger for at have en lav returtemperatur på dit fjernvarmevand, kan du opnå en lavere varmeregning



MILJØEFFEKTEN

Den mere effektive drift af fjernvarmen er naturligvis et plus på miljøregnskabet. Jo bedre du bruger varmen, jo mindre varmt vand skal varmeværket producere. På den måde udleder vi mindre CO₂ og er med til at mindske drivhuseffekten.



 **Høng Varmeværk a.m.b.a.** BÆREDYGTIG FJERNVARME

Banemarken 8
4270 Høng
tlf.: 5885 2432
mail@h-varme.net
www.fjernvarmevaerk.dk
Kontortid: 08.30 – 11.30

lff marketing 1117

Få større indflydelse på din varmeregning

Ny motivationstarif indføres fra 1. januar 2018



TARIFFEN VIL BETYDE

Bedre økonomi
Mindre varmetab i rørene
Øget effektivitet i produktionen

 **Høng Varmeværk a.m.b.a.** BÆREDYGTIG FJERNVARME

Få en mindre varmeregning

BILLIG FJERNVARME

Høng Varmeværk søger hele tiden den billigste og mest miljøvenlige måde at producere og distribuere varme på. For at opnå den mest effektive drift af fjernvarmenettet indfører vi pr. 1. januar 2018 en ny motivationstarif.

Motivationstariffen erstatter den eksisterende afkølingstarif og belønner forbrugere med en lav returtemperatur. Samtidig opnår varmeværket et lavere varmetab i ledningsnettet og et mere effektivt produktionsanlæg til gavn for alle forbrugere.

RETFÆRDIG AFREGNING

Varmeværkets moderne varmemålere kan registrere den gennemsnitlige frem- og returløbstemperatur. Disse oplysninger bruger vi nu til at indføre en ny motivationstarif som giver en mere retfærdig afregning for dig.



Sådan fungerer fjernvarmesystemet

I princippet er fjernvarmesystemet meget enkelt. Vi pumper opvarmet fjernvarmevand ud til vores kunder, og de bruger vandet til at varme boligen og brugsvandet op med. Det afkølede vand returneres herefter til os – og jo koldere returvandet er, jo bedre.

Motivationstariffen beregnes ud fra den gennemsnitlige returløbstemperatur, hvilket betyder, at der i forhold til afkølingskrav, tages hensyn til, hvor på fjernvarmesystemet du bor.

LAV RETUR-TEMPERATUR

Jo koldere vand varmeværket får retur, jo mindre bliver varmespildet. Det afspejler motivationstariffen, og den gør det præcis der, hvor det har størst betydning, nemlig hos vores varmekunder. Hvis du ikke udnytter energien i fjernvarmevandet godt nok, og dermed medvirker til unødigt varmespild, kommer du fremtiden til at betale mere for fjernvarmen.

Sådan påvirkes varmeregningen

HVAD BETYDER MOTIVATIONSTARIFFEN

Hvis du afkøler fjernvarmevandet godt og dermed har en lav returtemperatur, belønner vi dig med en lavere varmeregning. Har du en højere returtemperatur, udløser det et tillæg og dermed en højere varmeregning.



Frdrag i varmeprisen

Hvis din gennemsnitlige returtemperatur er 30 °C eller lavere, bliver du belønnet med et fradrag på 1 % af dit forbrug i MWh pr. °C.



Neutral varmepris

Hvis din gennemsnitlige returtemperatur er beliggende i neutralzonen mellem 30 °C og 40 °C, får du hverken tillæg eller fradrag.



Tillæg til varmeprisen

Hvis din gennemsnitlige returtemperatur er 40 °C eller højere, skal du betale et tillæg på 1 % af dit forbrug i MWh pr. °C.

EKSEMPLER

Nedenfor kan du se 4 eksempler på konsekvenser af motivationstariffen. Alle 4 forbrugere har det samme årlige varmeforbrug, men forskellige frem- og returløbstemperaturer. Eksempel 1 og 2 har lave returløbstemperaturer og skal betale mindre. Eksempel 3 ligger i motivationstariffens neutralområde. Eksempel 4 har høj returtemperatur og må derfor betale ekstra.

Du kan aflæse både de øjeblikkelige og de gennemsnitlige frem- og returløbstemperaturer på din varmemåler. På værkets hjemmeside kan du finde interaktive instruktioner på de forskellige målertyper, og se hvordan du aflæser de rigtige værdier.

Se flere eksempler på varmeværkets hjemmeside www.fjernvarmevaerk.dk

EKSEMPLER	EKSEMPEL 1	EKSEMPEL 2	EKSEMPEL 3	EKSEMPEL 4
Returtemperatur område	≤ 30 °C	≤ 30 °C	30-40 °C	≥ 40 °C
Varmepris	556,25	556,25	556,25	556,25
Gennemsnit. fremløbtemp. T1 °C	70	65	73	65
Gennemsnit. returløbtemp. T1 °C	23	26	36	57
Tillæg % af varmeforbrug	0	0	0	17
Tillæg inkl. moms kr.	0	0	0	1.712
Frdrag i % af varmeforbrug	-7	-4	0	0
Frdrag inkl. moms kr. *	-881	-503	0	0

Ovenstående beregninger er foretaget med udgangspunkt i vores 2018 priser for et standardhus på 130 m² med et årligt varmeforbrug på 18,1 MWh og en varmepris 556,25 kr. inkl. moms pr. MWh.

Hvad kan du selv gøre

Gode vaner

Uanset om du har en god eller dårlig afkøling, er det altid en god ide at starte med at kontrollere dine forbrugsvaner, når fyringssæsonen sætter ind.



RADIATOREN

- Brug alle radiators i samme rum og indstil dem ens.
- Radiatoren fungerer korrekt, når den er varm i toppen og kold i bunden.
- Åbn for luftsruen, hvis der er en rislende lyd i radiatoren. Hold en klud under for vanddryp.

TERMOSTATEN

- Hæng eller placer aldrig gardiner, møbler eller tøj på radiatoren eller termostaten. Luften omkring radiatoren skal have frit løb, og termostaten er forsynet med en føler, der måler luftens temperatur.

RETURTEMPERATUR

- Jo koldere returtemperaturen er, jo bedre har du udnyttet varmen i fjernvarmevandet.
- Radiatorernes returrør skal føles kolde eller håndvarme.

TEMPERATUREN

- Kontroller temperaturen i rummene ved at placere et termometer på en indervæg i 1,5 meters højde.

DET VARME VAND

- Indstil temperaturen på det varme brugsvand til 50-55 °C. Ved højere temperaturer øges risikoen for kalkdannelser.

GULVVARME

- Find en passende indstilling, og undlad så yderligere regulering af temperaturen. Det kan tage ca. et halvt døgn, før regulering af gulvvarme får virkning.
- Afbryd evt. gulvvarmen helt om sommeren ved at slukke cirkulationspumpen og lukke for fremløb. (Pumpen bør dog jævnligt startes kortvarigt, for at hindre, at den sætter sig fast).